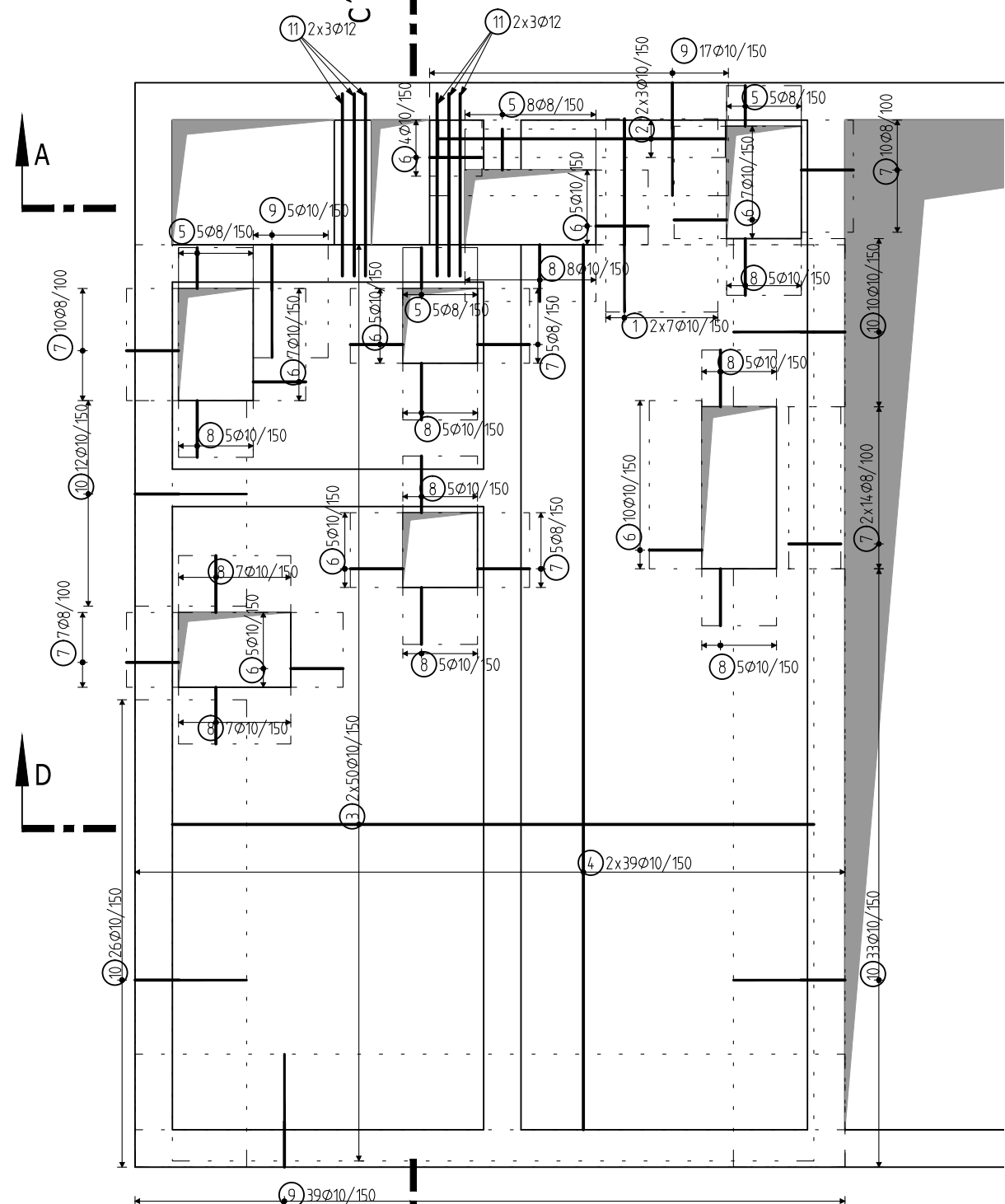
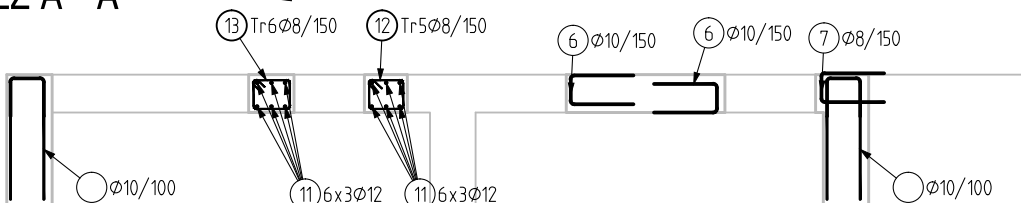


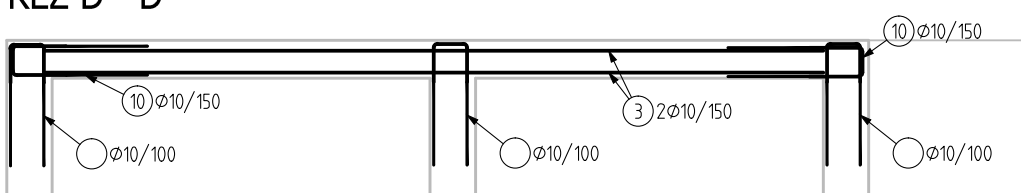
VÝZTUŽ DESKY STROPU



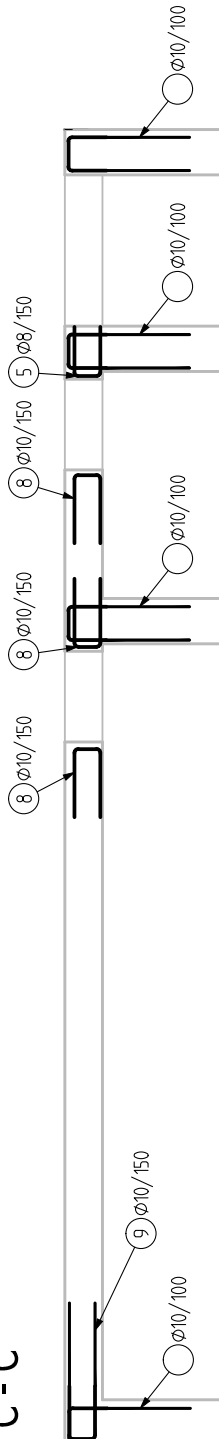
ŘEZ A - A'



ŘEZ D - D'



ŘEZ C - C'



BETON

MAX. PRŮSAK
NÁRŮST PEVNOSTI BETONU
NAVRŽENO DLE
KRYTÍ VNĚJŠÍ
KRYTÍ VNITŘNÍ

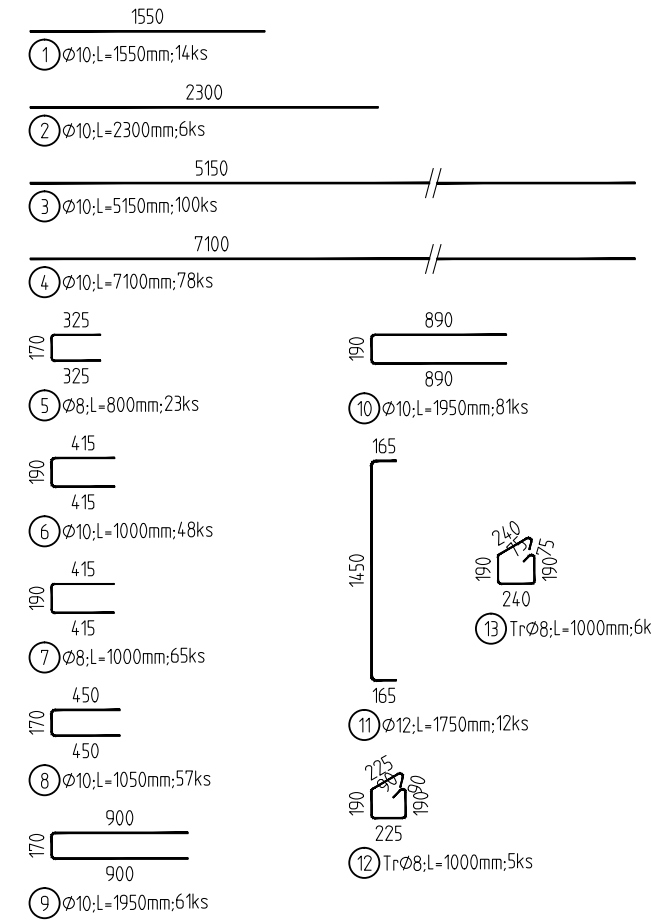
OCEL

UVÁDĚNÉ DÉLKY JSOU VZTAŽENY K OSE PRUTU.
POLOMĚRY OBLOUKŮ JSOU VZTAŽENY KE STŘEDNICI,
NEZNAČENÉ POLOMĚRY JSOU 1/2 Dr,min (TAB. 8.1).
NEZNAČENÉ ÚHLY JSOU 45°, 90° resp 180°.
CELKOVÉ DÉLKY VLOŽEK JSOU STŘÍŽNÉ DÉLKY.
ROVNÉ VLOŽKY JSOU VE VÝKAZU OZNAČENÉ '*'.

C30/37-XC4,XA2-Dmax 32

50 mm podle ČSN EN 12390-8
90 DNÍ (DNO,STĚNY), 28 DNÍ (STROP)
ČSN EN 1992-1-1; ČSN EN 206-1-24-
40 mm
40 mm

B 500



Pol	Profil	Delka [mm]	ks	50		
				8	10	12
*1	50 10	1550	14	18.4 65.0 5.0 6.0	21.7	21.0
*2	50 10	2300	6		13.8	
*3	50 10	5150	100		515.0	
*4	50 10	7100	78		553.8	
5	50 8	800	23		48.0	
6	50 10	1000	48		59.9	
7	50 8	1000	65		119.0	
8	50 10	1050	57		158.0	
9	50 10	1950	61			
10	50 10	1950	81			
11	50 12	1750	12			
12	50 8	1000	5			
13	50 8	1000	6			
CELKOVÁ DELKA [m]				94.4	1489.1	21.0
HMOTNOST [kg]				37.2	918.1	18.6
CELKOVÁ HMOTNOST [kg]				973.9		

Poznámka:

- V případě neprovádění autorského dozoru neručíme za skutečné provedení díla IN SITU.
- Prostupy sladit se stavební částí PD. V místě prostupů výztuž roztáhnout event. upálit.
- Otvory v desce budou lemovány ocelovým rámečkem z kotvených L profilů, nebo pouzdry poklopů.
- Úprava pracovní spáry dle zvyklostí dodavatele pro tzv. "bílé vany" (např. bitumenový pásek a injektážní hadička, těsnící plechy).
- Prostupy do velikosti Ø300 mm, resp. 300/300 mm je možno vrtat dodatečně. Distanční prvky vymezující vzdálenost spodní a horní výztuže dle zvyklostí dodavatele. Minimální počet 8Ø/m².
- Horní / spodní výztuž je navržena na max. šířku trhliny wlim= **0,2** mm.
- Přesahová délka pro ØR8 je **480** mm, ØR10 je **600** mm, ØR12 je **720** mm, ØR14 je **840** mm, ØR16 je **960** mm.
- Vzhledem k agresivitě náplně je doporučeno opatřit konstrukci ve styku se znečištěnou vodou sekundární preventivní ochrannou, např. ochranným nátěrem nebo stěrkou.

VÝŠK. SYSTÉM BALT P.V.

ZODPOVĚDNÝ PROJEKTANT	HLAVNÍ PROJEKTANT	PROJEKTANT ČÁSTI	<div><div><div></div><div></div><div></div></div><div>ENVISYSTEM</div><div>s.r.o.</div></div> <div>U Nikolajky 15, 150 03 Praha 5 Tel.: 251 566 062 e-mail: info@envisystem.cz</div>	
Ing. Jan Hejcman	Ing. Martin Horníček	Ing. Jan Hejcman		
		Bří. Štefanů 406, Hradec Králové		
INVESTOR obec Přestavky				
<div>STAVBA</div> <div>PŘESTAVLKY</div> <div>ČISTÍRNA ODPADNÍCH VOD</div>			SPEC.	konstrukční část
			STUPEŇ	DSP
			FORMÁT	2x A4
			DATUM	12/2023
			ZAK.ČÍSLO	
			NÁZEV SOUBORU	
OBSAH			MĚŘÍTKO	Č.VÝKRESU
NÁDRŽE - DNO - TVAR			1 : 50	D1-2-12